

中国·江西

井冈山

JINGGANGSHAN

---

招商手册

INVESTMENT GUIDE

---

# 城市名片

世界生物圈保护区

世界自然与文化双遗产预备名录

全国“绿水青山就是金山银山”实践创新基地

国家 5A 级旅游景区

国家全域旅游示范区

全国生态旅游示范区

中国天然氧吧

国家创新型县（市）

全国电子商务进农村示范县

全国双拥模范城

国家卫生城

全国园林绿化先进城市

全国社会治安综合治理先进单位

全国信访“三无”县

全国百个爱国主义教育示范基地

全国科技进步先进县（市）

全国有机农业示范基地

南岭山地森林及生物多样性生态功能区建设试点示范县（市）

江西省旅游产品产业基地

江西省县域物流配送体系建设试点县

# CONTENTS

## CONTENTS

### 目录

#### ● 井冈山概况

#### ● 交通优势

#### ● 投资平台

碧溪产业园

红星产业园

古城产业园

#### ● “1+2” 工业主导产业

电子信息产业

智能制造产业

绿色食品产业

#### ● 现代服务业

全域旅游产业

新经济产业

现代农业产业

数字经济产业

#### ● 投资成本

#### ● 投资优惠政策

#### ● 投资项目



# 井冈山概况

井冈山地处湘赣两省交界的罗霄山脉中段，全市辖16个乡镇街道，141个行政村，国土面积1449平方公里，总人口19万人，被誉为“中国革命的摇篮”和“中华人民共和国的奠基石”。



## 红色资源丰富

井冈山是中国第一个农村革命根据地，开辟了“农村包围城市武装夺取政权”的革命道路，孕育了伟大的井冈山精神，全市革命旧居遗址点100余处，是一座没有围墙的爱国主义教育基地和精神加油站。



## 生态环境优美

全山森林覆盖率达86%，核心景区高达93%，每立方厘米空气中负氧离子含量超过8万个，最高的达到16万个，是一个天然大氧吧，这里的空气都是甜的。



## 政策优势明显

党中央、国务院特殊关怀和厚爱，国家部委高看一眼厚爱三分。原中央苏区扶持政策、罗霄山脉片区开发等多重政策叠加，科技部定点帮扶井冈山等，为井冈山的企业发展带来新机遇。

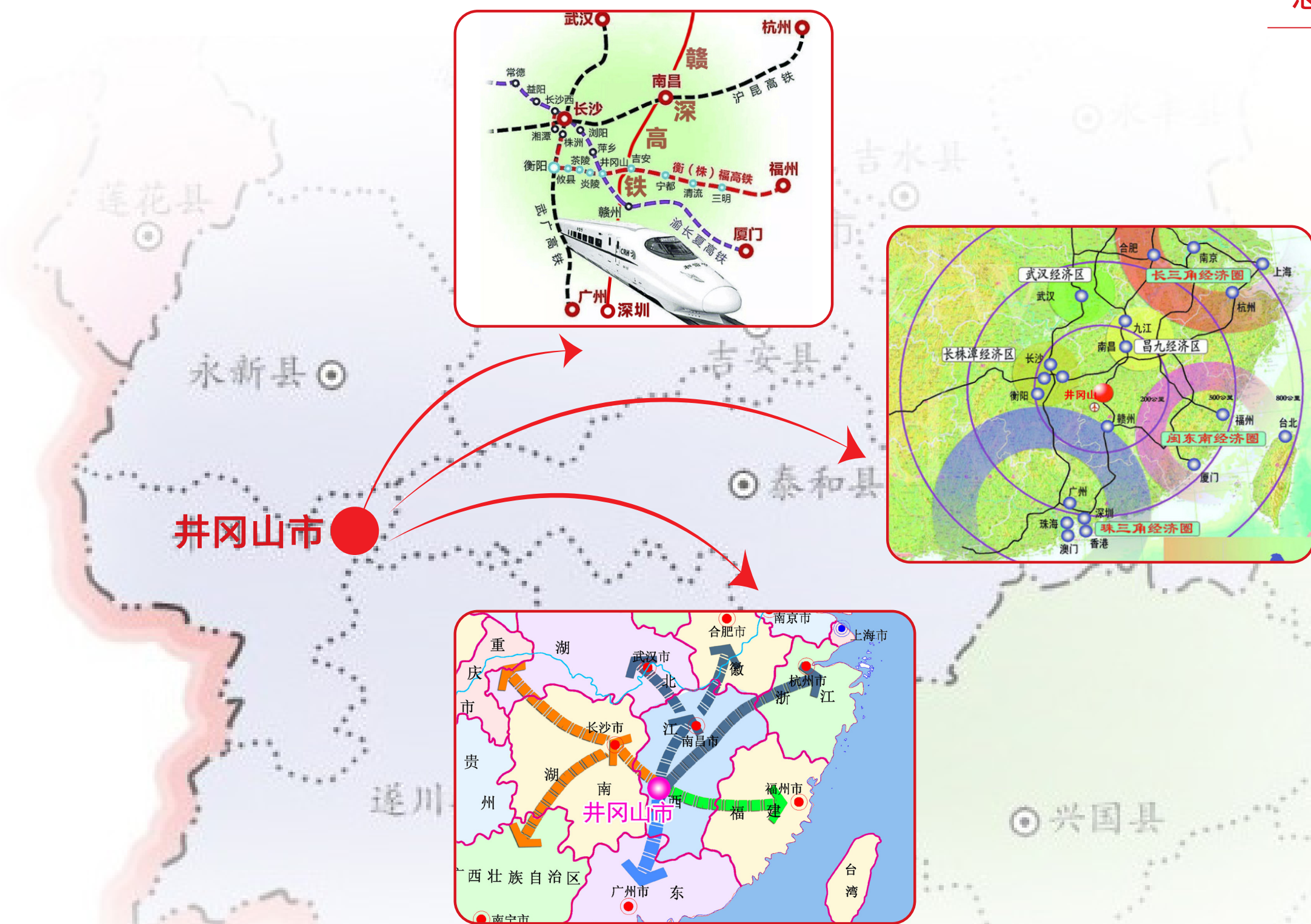


## 营商服务优良

全市致力于打造和谐平安的人文环境，为企业发展保驾护航，以周到的服务亲商、优质的管理安商、优惠的政策富商，为企业提供“保姆式”全程服务。

# 交通区位

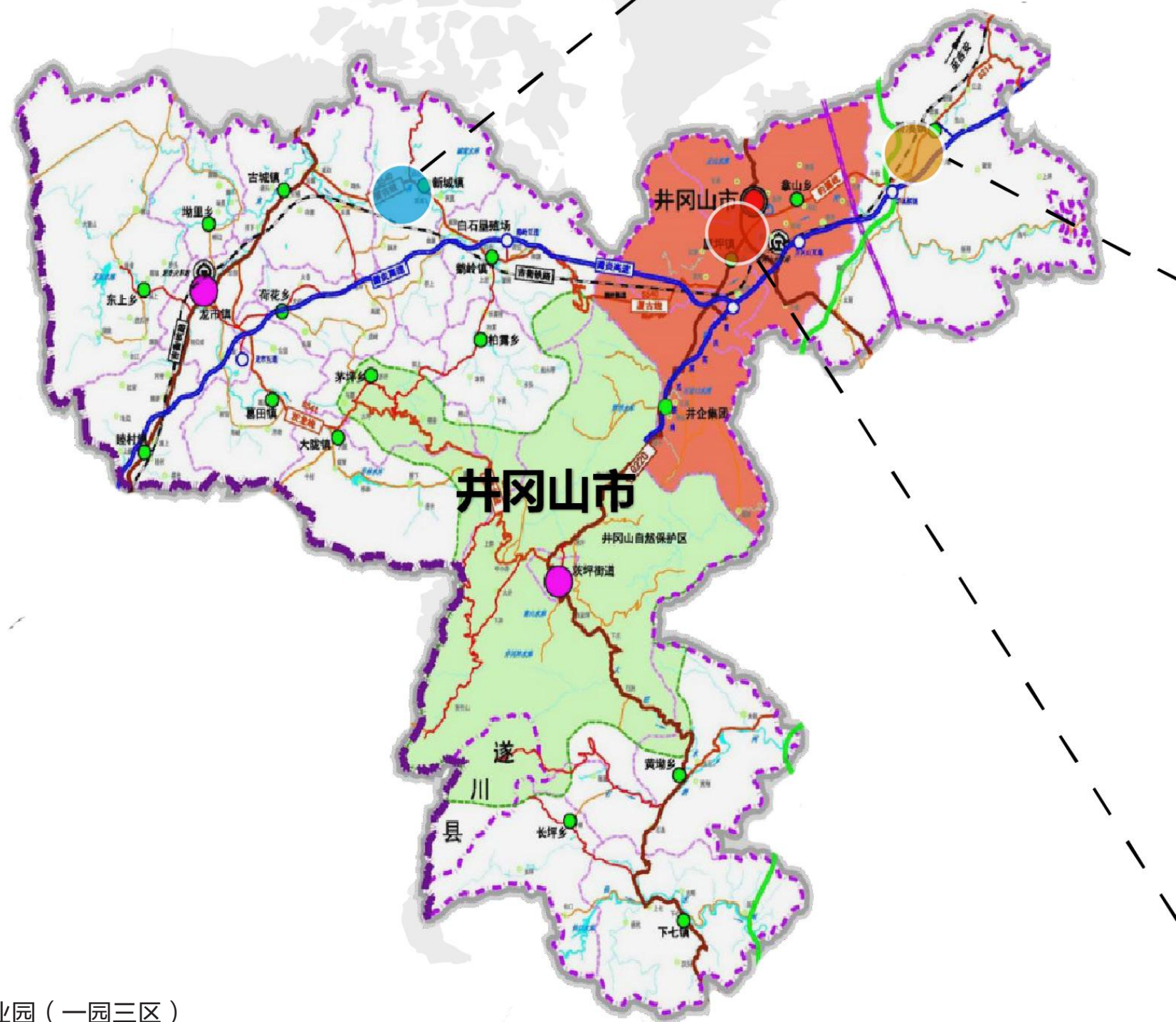
全市涵盖铁路、高速和机场的主体交通网络。吉衡铁路开通了北京、上海、广州等地列车，规划中的渝长厦贯穿而过并设站。蒲炎、宜井遂高速缩短了至沪昆、大广、京珠高速的距离。井冈山机场开通了15条航线直达24个国内主要城市航线，优良的交通网将进一步助力井冈山快速发展。





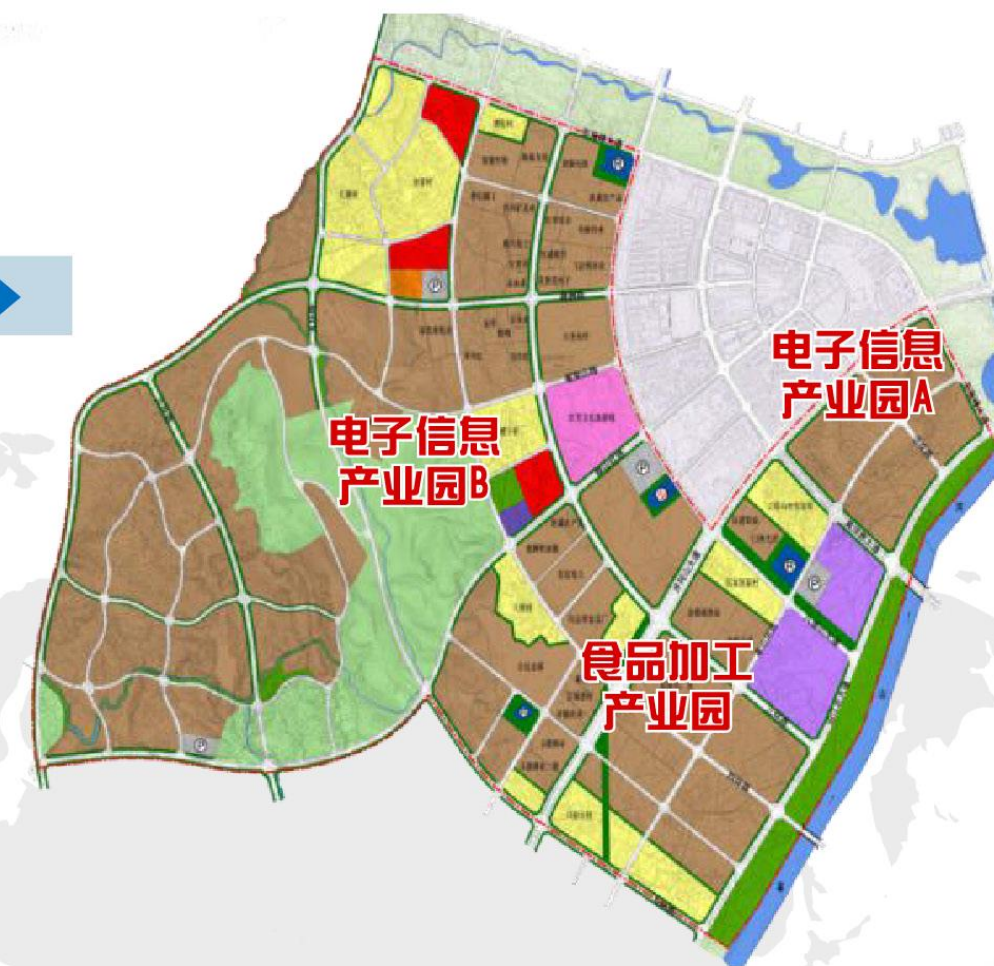
# 投资平台

井冈山高速推进建设了工业产业园区，按照产业分布建成了以电子信息、食品加工为主导产业的红星园区；以电子信息、智能制造为主导产业的碧溪园区；以传统瓷业、竹木加工为主导产业的古城园区，实现“一园三区”齐头并进的产业构架，园区面积达275.83公顷 建设标准化厂房140万平方米。目前三个园区共 207家企业入驻，同时做强做大总部经济，推动建设了新经济产业园，锚定数字经济新赛道，建设了井冈山先锋数字经济产业园，使全市形成产业集聚、产业链互补、产学研共进、产城融合的发展态势。

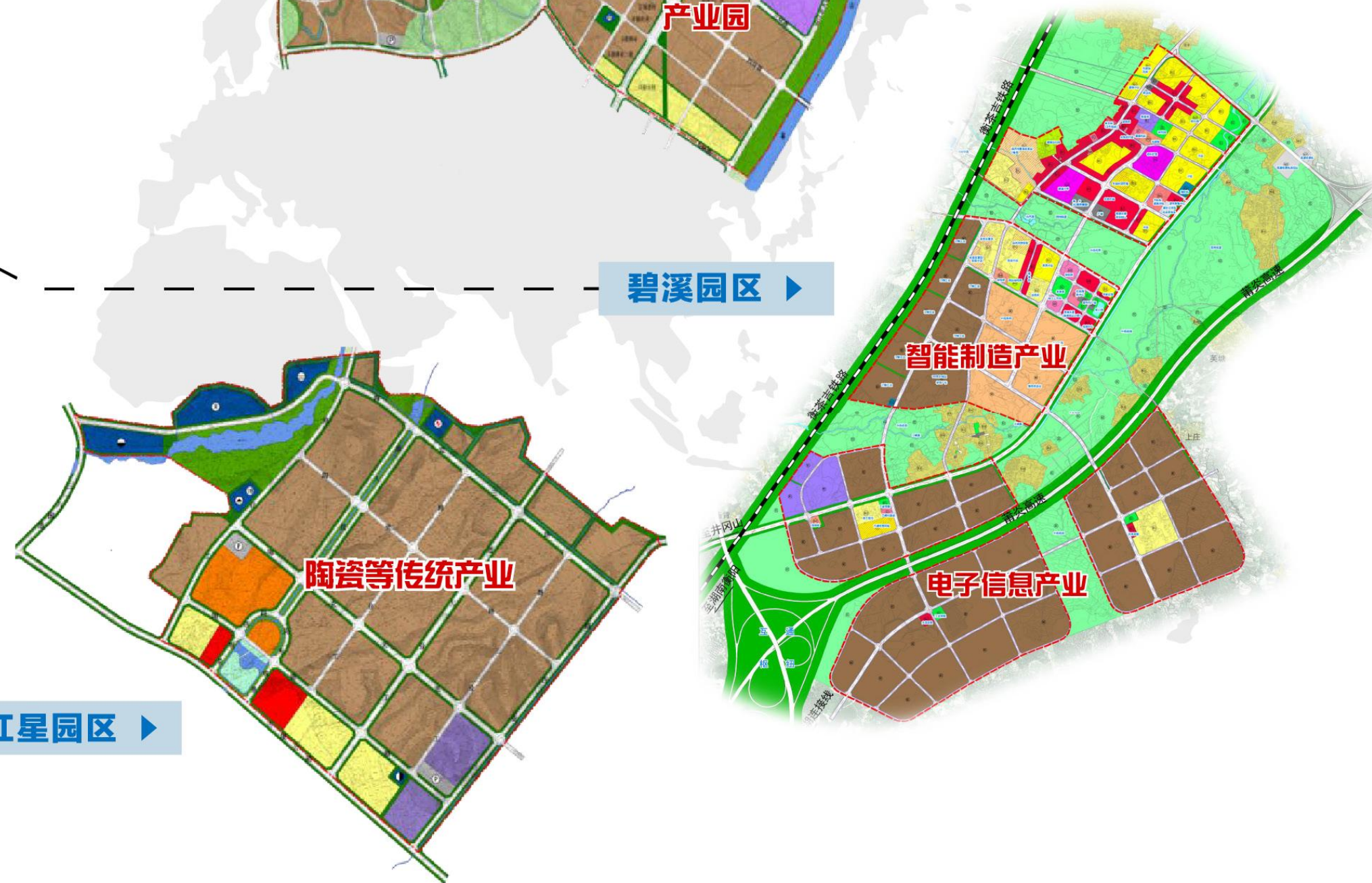


●井冈山产业园（一园三区）

古城园区 ▶



碧溪园区 ▶

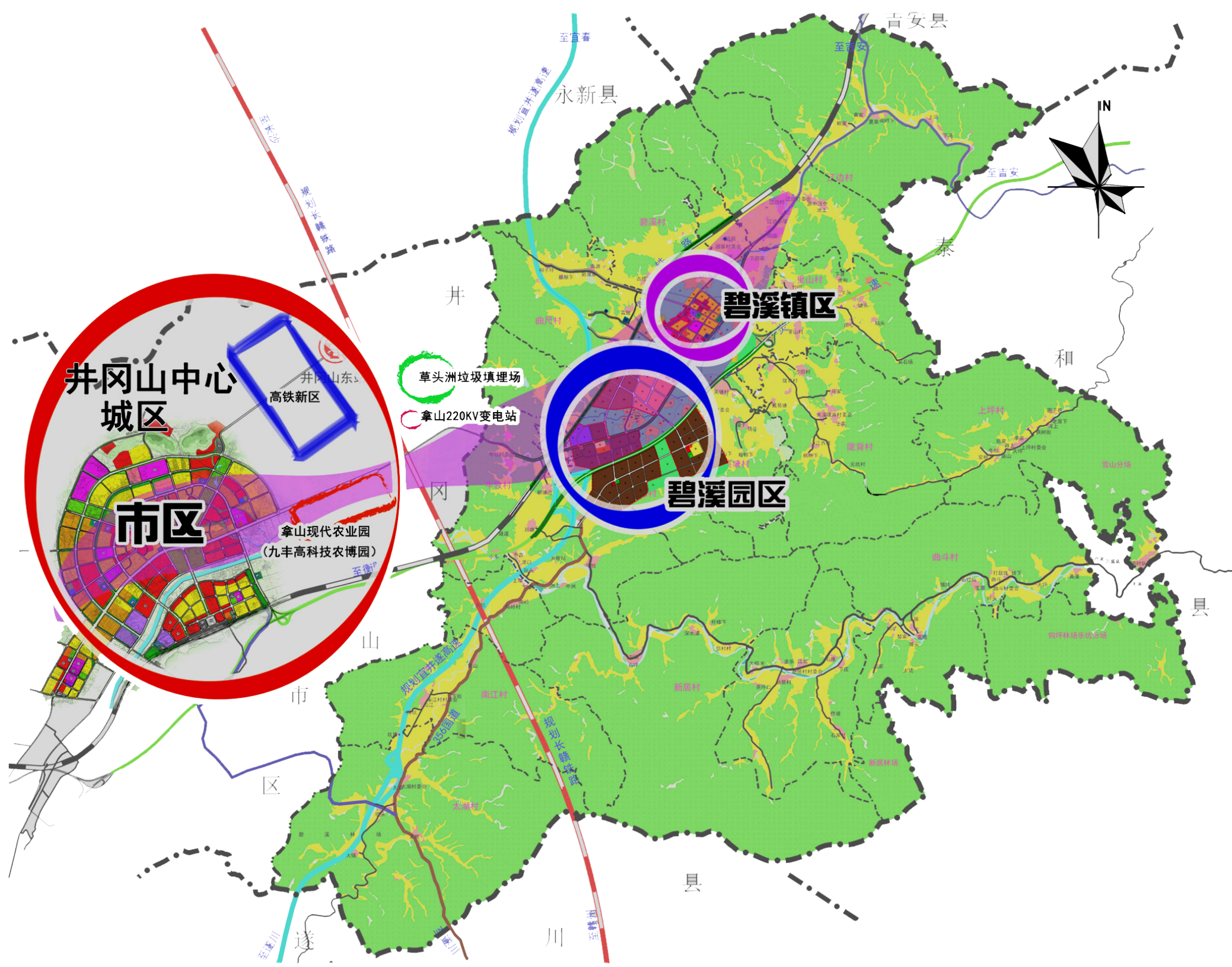


红星园区 ▶





# 一、碧溪园区

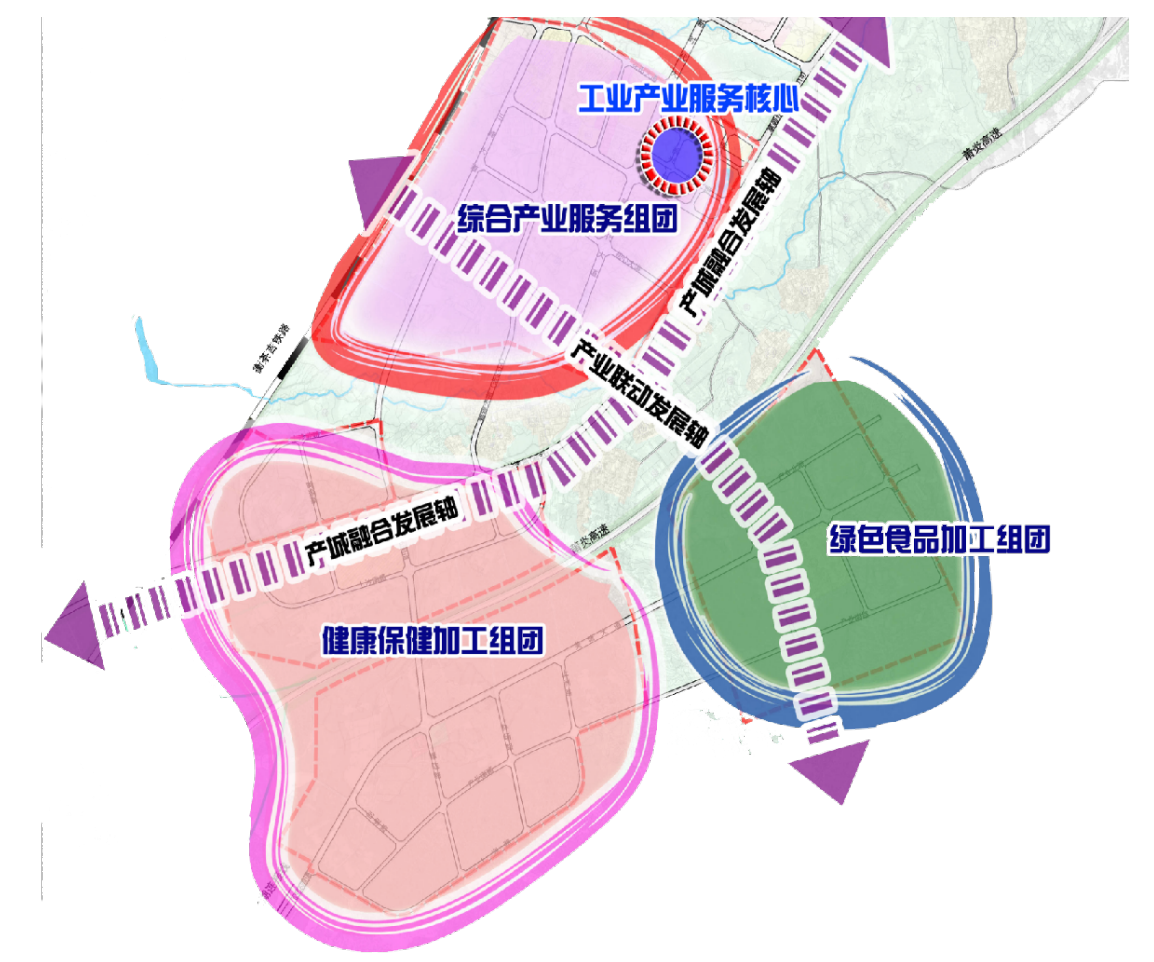


## “一心、两轴、三组团”

**一心：**指园区综合服务中心，包括涉企办证服务、商务交流洽谈、产品认证、投资融资等功能；

**两轴：**指东西向的拿碧快速路和南北向的创新大道两条产业发展轴线；

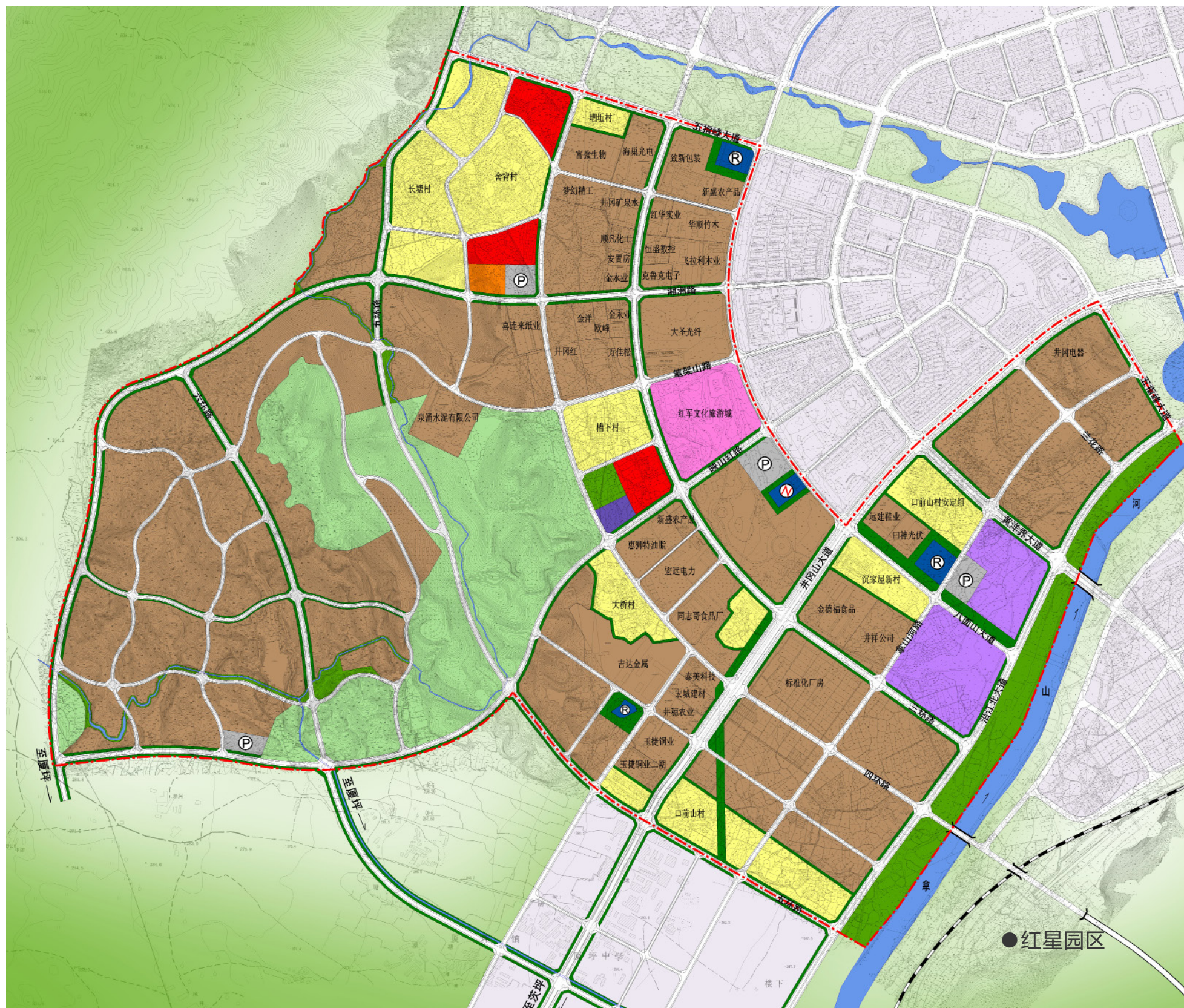
**三组团：**指东北部的综合产业服务组团、东南部的绿色食品加工产业组团和西南部健康保健产业组团。



碧溪园区整体规划面积 20 平方公里，首期规划面积 4 平方公里，目前启动建设面积 2400 亩，已建成标准厂房 10.6 万平方米。以电子信息和智能制造产业，目前有 69 家企业入驻。



## 二、红星园区



● 红星园区一期标准厂房



● 人才公寓

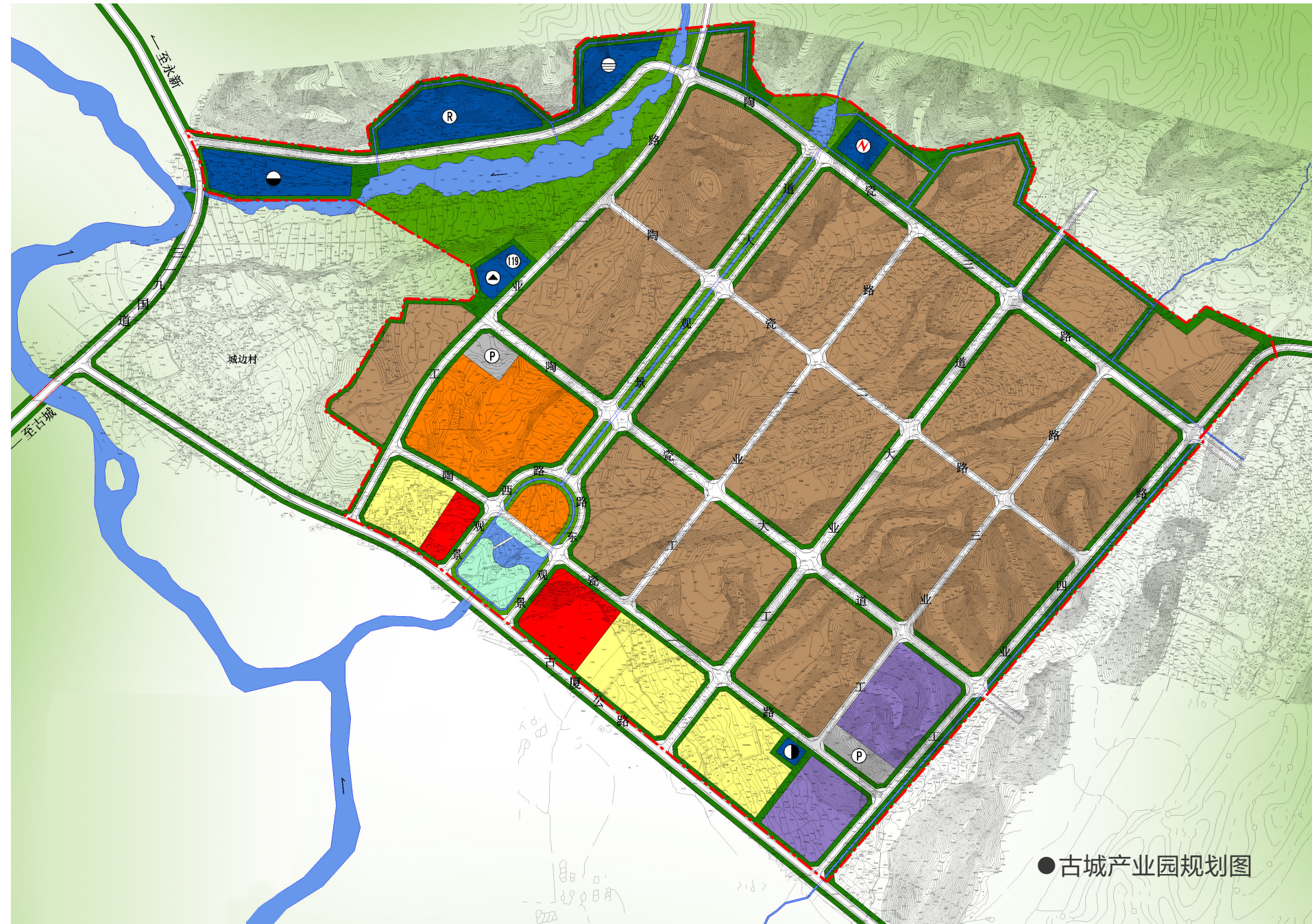


● 电子信息产业园

以电子信息、食品加工为主导产业，规划面积 4452 亩，已建成标准化厂房 24 万平方米，落户企业 90 家。



### 三、古城园区



以传统陶瓷、竹木加工为主导产业，规划面积 3105 亩，现有企业 46 家。





# “1+2” 工业主导产业

## 电子信息产业

### 1、产业现状

电子信息是我市首位产业。近年来，依托吉泰走廊电子信息产业。先后引进了十余家研发能力强、科技含量高的电子信息企业，涵盖了新能源、新型显示材料、SMT 贴片、LCD 显示屏、指纹识别模组、智能家居等产品，打造智能物联网设备终端产业园。

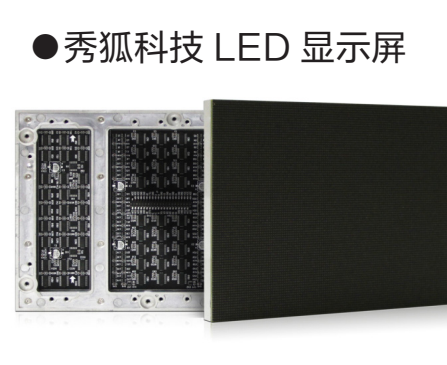


### 2、发展优势

产业园已初步形成产业链，有一定的产业集群。设有省级工程技术研究中心 1 家（功能性光学膜新材料工程技术研究中心）。园区内多家企业分别与哈工大、南昌大学、长沙理工、九江学院、南昌航空大学等高校签订了产学研合作协议，开展校企合作；井冈山空气质量优良、洁净度高，特别适合环境要求高的精密制造业。先后出台了《井冈山市推进首位产业、龙头企业发展的若干意见》、《推进工业高质量发展的实施意见》等政策文件，在贷款贴息、搬迁补助、税收扶持、设备补贴、厂房装修等多方面给予入园企业扶持。

### 3、投资方向

按照“补链、扩链、延链、强链”的思路，加快电子信息产业提档升级，重点招引成长性好、自动化程度高、附加值高、研发能力强的上下游关联企业来井冈山建立总部及生产基地。



## 智能制造产业

### 1、产业现状

智能制造也是吉泰走廊的重点产业。在中国智造模式下，工业生产装备与信息技术和人工智能等技术进行集成与融合，赋予使传统生产装备具有感知、学习、分析与执行能力。将市场和消费者需求融入到装备升级改造中，实现全产业链装备智能化，是 5G 技术广泛应用的必然方向。

### 2、发展优势

井冈山地处沿海和内陆经济区后花园，智能制造产品市场辐射能力强，周边产业配套有一定基础，政府重点扶持发展该产业。同时，井冈山是国家高度关注和的地方，科技部干部挂职井冈山，定点帮扶井冈山，企业科技创新、争取支持有着得天独厚的优势。

### 3、投资方向

重点围绕 5G 技术的应用，发展物联网智能终端技术产品。支持发展智能设备、5G 汽车零部件、机床、数控曲轴磨床、输配电和控制设备、电线电缆、电子工业专用设备、基础件零部件等。

● 井冈山电器自动测温仪





# 绿色食品产业

## 1、产业现状

井冈山是“全国有机示范县”，建设了全省绿色农产品生产区和绿色农业示范区。目前有“三品一标”认证企业 22 家、56 个产品，基地面积 5560.95 公顷，绿色有机农产品产值达 3.3 亿元。重点企业产品包括茶叶、红米酒、灵芝、花茶、天然矿泉水、素食、笋干等，目前已形成以井冈山旅游业为依托的绿色食品（中药材）生产、加工、销售的产业链。



## 2、发展优势

建有绿色食品产业园，规划面积 1200 亩，已建成 5 万平方米标准化厂房。井冈山生态环境一流，空气质量全年优良天数比例达到 95% 以上，原材料品质可靠，绿色品牌影响力大。专门出台了一系列扶持政策，可在贷款贴息、税收扶持等多方面给予“一企一策”扶持。

## 3、投资方向

重点依托良好的生态环境，发展以“水果、茶、农特产品”产业为主的绿色食品精深加工产业。



# 现代服务业

## 全域旅游产业

### 1、产业现状

井冈山大力发展全域旅游，荣获首批国家全域旅游示范区。建成民宿村 22 个，接待床位 6000 余张，投资建成大陇寨山、星火大仓、长塘古韵等一批各具特色的精品民宿村。

### 2、发展优势

井冈山生态环境优良，旅游发展优势明显；出台了《关于推进井冈山旅游饭店业发展的实施意见》、《井冈山精品民宿发展实施方案》等扶持办法。

### 3、投资方向

以茨坪为中心，在梨坪、罗浮、拿山、厦坪、黄坳、龙市、茅坪等 8 个区域，打造特色旅游小镇；大力发展精品民宿，做优研学旅行、健康养生、运动健身、田园观光、文创产业等新型旅游业态；加快开发冬季旅游和夜间消费新产品。





# 新经济产业

## 1、产业现状

井冈山新经济产业园从平台搭建、体制机制创新、产业扶持、配套服务等方面着手，探索一条符合井冈山特色优势的高质量发展道路，为井冈山新经济发展打基础、谋长远。目前已大规模引进总部企业入驻，行业涉及私募基金、广告传媒、咨询服务等，特别是与江西财大开展校地合作，依托江财校友会共同打造并财基金小镇，不断增强县域经济的发展实力。

## 2、发展优势

先后出台了《井冈山鼓励客商投资优惠办法》、《关于基金园区财税优惠政策》、《井冈山新经济产业园企业入驻暂行办法》等文件，在租金减免、税收扶持、上市扶持等方面进行扶持。产业园办公楼装修精良，会议室、咖啡吧、食堂等配套设施一应俱全，园区设有市监、税务、银行等服务机构，为企业开户提供便捷高效的一站式办理，新开发的新经济园区管理系统，可实现“不见面”线上认证办理。

## 3、投资方向

重点引进私募基金、物流总部、广告传媒总部、电子商务总部、区域销售总部、咨询服务平台总部、网红直播总部等新模式、新业态企业平台项目。



●井冈山新经济产业园

# 现代农业产业

## 1、产业现状

井冈山目前农业种植产业基地面积47.02万亩，其中茶叶种植面积3.12万亩，特色果业面积3.3万亩、毛竹林30.6万亩、蔬菜种植5万亩、优质水稻种植5万亩。

现有省、市级农业龙头企业23家。引进了国家重点蔬菜种植企业九丰农业，总投资6亿元，项目农业生产用地1000亩，成为井冈山现代农业的标志性工程。井冈山市绿色食品产业园，已形成生产、加工、销售为一体的产业链模式。

## 2、产业优势

井冈山生态环境优良，井冈黄桃、井冈奈李、井冈蜜柚等原材料品质有保障，井冈山公用品牌影响力大，发展农业有着得天独厚的自然条件；辖区内已建成万吨冷库及冷链物流，存储及物流有保障，绿色食品产业园有现成标准化厂房可对外租赁。

出台了《加快农业产业发展助推全面小康实施意见》等扶持政策，在基地建设、品牌建设等方面进行扶持。

## 3、投资方向

打造茶叶、特色水果、毛竹、中草药等种植基地，引进文旅结合、农旅结合的现代农业产业项目。



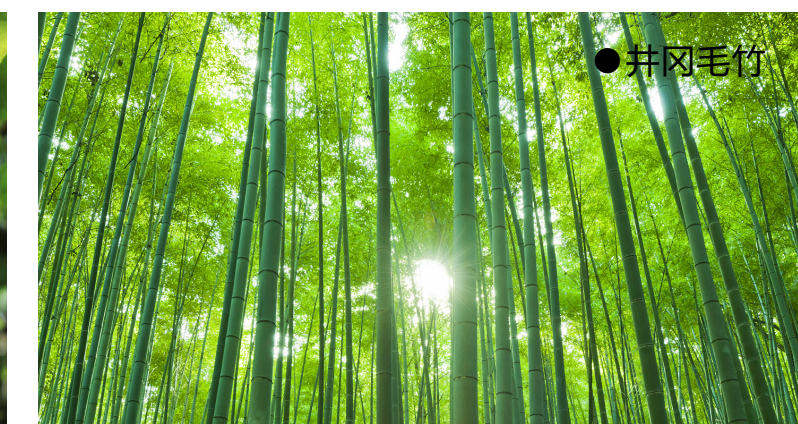
●井冈山茶叶



●井冈黄桃



●井冈奈李



●井冈毛竹



## 投资优惠政策

- 1、租赁园区标准厂房按《井冈山市工业园标准厂房管理办法》(井办发[2019]9号)执行,租金最高可实行“三免两减半”扶持,主导产业或强链补链的重点项目可采取先租后购的方式购买厂房。
- 2、参照所缴纳企业所得税地方所得部分,前三年按100%进行扶持;第四年至第五年按50%进行扶持。
- 3、实际年缴纳增值税抵扣后达50万元以上的,按阶梯递增法连续五年给予50%-70%扶持。
- 4、经营贡献增量扶持,对享受以上优惠政策到期的企业,正式投产后第六至第十年,连续五年对当年实际纳税额超过往年最高纳税额的增量部分,按增量部分地方留存的50%-70%予以扶持。
- 5、企业高管或中级以上专业技术人员个人所得税分层级扶持,最高按地方留存的100%给予扶持,扶持期限原则上为5年,特殊情况下可达8年。
- 6、客商投资工业项目,市行政服务中心为客商投资项目证照办理开辟绿色通道,审批实行一门受理、抄告相关、同步审批、限时办结的“一站式”并联审批,对工业项目审批时限及行政事业性收费实行优惠,原则上各审批单位行政性收费全免或减半征收,服务性收费不超过应收费用的50%。对第三方收费,各审批单位帮助投资方做好协调工作。
- 7、加强银企协调,协助企业办理各类融资贷款;发挥“财园信贷通”等省、吉安市、市级担保资金的帮扶作用,符合政策情况下,努力在中小企业担保贷款、协调专业银行贷款等方面提供帮助。
- 8、设立产业发展基金,用于扶持主导产业发展。
- 9、对企业科技创新、扩量提质、外资外贸、电子商务、用工等给予大力的扶持。
- 10、对世界500强、国内500强和港台200强、央企和跨国公司、上市公司或总投资20亿元以上,或年纳税1000万元以上,或年出口1000万美元以上,或现汇进资100万美元以上,或“1+2”产业强链补链延链项目,可以采取“一事一议”。

## 投资成本

工业用地	基准地价 6.4 万元 / 亩
厂房租赁	平均 8 元 / 平方米 / 月
钢结构厂房造价	600-1000 元 / m <sup>2</sup>
用水	生活用水: 1.2 元 / 吨
	工业、商业用水: 1.6 元 / 吨
用电	居民用电: 0.6 元 / 千瓦·时
	商业用电: 1.0584 元 / 千瓦·时
	大工业用电: 0.613 元 / 千瓦·时
用气	生活用气: 4.6 元 / m <sup>3</sup>
	工业用气: 2.6 元 / m <sup>3</sup>
劳动力价格	一般劳动者 :2400 元 / 月
	专业技术劳动者: 4000 元 / 月



# 投资项目



## OLED显示模组生产项目

### 建设内容及规模

依托井冈山产业园红星园区10万平米标准厂房引进OLED触控显示模组及相关配套电子信息生产企业落户。

### 建设条件与市场分析

近年来，我市积极对接大湾区等沿海电子信息产业转型，先后引进了十余家研发能力强、科技含量高的触控显示企业，现有企业涵盖了生产玻璃盖板、光学胶、偏光片等配套产品，已初步形成产业链。产业园配套设施齐全，员工宿舍、食堂等生活设施齐全。

### 投资概算

总投资50亿元。

### 经济效益分析

项目达产达标后，实现年产值20亿元，年纳税5000万元。

## 智能制造产业集群项目

### 建设内容及规模

规划占地500亩，厂房建筑面积45万平方米以上。以碧溪园区为载体，引进智能制造产业等相关企业形成智能制造产业集聚，打造智能制造产业城。

### 建设条件与市场分析

我国智能制造在制造业中的地位将会越来越重要，智能制造行业快速增长。2019年我国智能制造业产值规模已突破2万亿元。智能制造业发展迅猛，潜力巨大。

### 投资概算

总投资100亿元。

### 经济效益分析

项目投产后可实现年产值100亿元，实现税收3亿元以上。

## 电子元器件生产项目

### 建设内容及规模

租用标准厂房或购地建厂生产电阻、电容等电子元器件产品。

### 建设条件与市场分析

随着互联网和物联网的不断普及运用，电子信息产业与先进装备制造深度融合。井冈山现有电子信息企业近 20 家，电阻、电容等电子元器件是电子信息产业链的基础，拥有巨大的市场潜力和广阔的发展前景。

### 投资概算

总投资 5 亿元。

### 经济效益分析

预计年产值 5 亿元以上，实现税收 1500 万元。

## SMT 智能贴片设备生产项目

### 建设内容及规模

租约 4 0000 m<sup>2</sup> 厂房，从事 SMT 智能贴片设备的研发、生产、销售。

### 建设条件与市场分析

作为电子信息产业重要的配套设备，SMT 智能贴片设备目前已经具备了广阔的市场。未来电子产品更新速度越来越快，多品种、小批量制造，新的封装技术如 BGA、PoP、FC 和 CSP 等，对贴片机的要求越来越高，贴片机模式必须与时俱进。随着模块化、模组化，双路输送、多悬臂、多贴装头结构，以及飞行对中、闪电贴装等贴片机技术的发展，在一台贴片机中，兼顾速度、精度、以及贴装功能成为新的方向，集高速、高精度、多功能和智能化于一体的新型高性能贴片机将成为主流。该项目的建设对促进我市智能终端产业结构升级具有重要意义。

### 投资概算

总投资 5 亿元。

### 经济效益分析

年产值 5-8 亿元，实现税收 2000 万元。

## 房车、太空舱智能制造产业园项目

### 建设内容及规模

项目用地 150 亩，主要建设厂房 10 万平方米，研发中心及生产辅助用房 1 万平方米。

### 建设条件与市场分析

随着房车出行需求端体验、尝新类消费需求的释放，自驾游人数的增长，多金老人的加入；营地数量增加、驻停设施逐步完善、租赁业务发展；加之政策环境改善以及供给端的日趋丰富，我国房车市场未来将迎来非常良好的发展机遇，太空舱民宿的市场需求也将会持续增长。预计未来几年内，该市场的增速将达到 40% 左右。立足于江西省完整汽车产业链及井冈山特殊的文旅 ID，具有十分广阔的前景。

### 投资概算

总投资 50 亿元。

### 经济效益分析

达产年产值可实现 100 亿元人民币，实现税收 3 亿元。

## 竹缠绕复合材料研发生产项目

### 建设内容及规模

项目规划用地 100 亩左右，新上竹缠绕复合材料生产线，新建生产厂房、实验室、仓库及相关配套设施。

### 建设条件与市场分析

竹缠绕复合材料技术是以竹子为基材，采用缠绕工艺加工成型的生物基复合材料，不仅具有原料的可再生性、加工过程低碳节能，还具有生物降解等性能，使用过程也更加环保；以更轻、更柔韧、更坚固、成本低等优势，可替代钢材、水泥、塑料等高污染和高耗能传统材料，制成管道、管廊、房屋、高铁车厢等产品，展示了其广阔的发展空间。

### 投资概算

总投资约 10 亿元。

### 经济效益分析

建成投产后，预计年销售收入 10 亿元，利润 3000 万元。



## 工业机器人及自动化成套设备研发生产项目

### 建设内容及规模

项目规划用地 200 亩，新上自动化流水线 8 条，购置各种先进生产、检测设备 100 余台（套）。项目建成后，可形成年产各类机器人、机械手、全自动化流水线 1 万余台（套）的生产能力。

### 建设条件与市场分析

工业机器人自动化成套设备已成为一个潜力巨大的朝阳产业。未来，中国将成为全球最大的机器人消费国。新技术浪潮背景下自动化生产正在成为一个潜力巨大的朝阳产业，机器智能时代已经到来。

### 投资概算

总投资 5 0 亿元。

### 经济效益分析

项目投产后，预计年销售收入可达 10 0 亿元，实现纳税 3000 0 万元。

## 年产 3 万件机械精密仪器项目

### 建设内容及规模

规划用地 150 亩，总建筑面积 3.4 万 m<sup>2</sup>，新建标准化厂房、原料及成品仓库、生产辅助设施、办公生活设施以及道路、围墙、绿化等配套设施。购置机械精密仪器生产设备，其中核心设备采用进口，形成年产 3 万件机械精密仪器的生产能力。

### 建设条件与市场分析

仪器仪表是知识密集、技术密集型产业，是多学科的综合体，是高端制造装备的重要组成部分，是现代工业的核心技术之一。随着节能降耗、减少排放和低碳经济成为国家长期国策，出现了一批高速发展的新型产业。例如风电、核电、智能电网、高速列车和轨道交通等，这些产业对仪器仪表来说都是巨大的市场增长点。近几年国家提出的“两化融合”，对设备自动化和生产线自动化需求巨大。

### 投资概算

总投资 5 亿元。

### 经济效益分析

项目达产后年平均销售收入 9 亿元，年纳税 3000 万元。

## 油茶产业化项目

### 建设内容及规模

新造高产油茶林 10000 亩；建设年生产茶油 4000 吨的综合加工生产线，配套茶皂素生产车间一个。

### 建设条件与市场分析

油茶是一种高产优质的木本食用油料作物，具有盛产龄长、产量高的特点，其加工产品茶油被誉为天然保健食品，有较高的食用和药用价值。随着人民生活水平、保健意识的不断提高，茶油因具极佳的品质和上乘的保健功能，产品供不应求，价格居高不下。井冈山市油茶产业发展有自然条件、传统基础等优势，相关的扶持政策力度大。

### 投资概算

总投资 1 亿元。

### 经济效益分析

建成投产后，预计年销售收入 5 亿元，税收 1500 万元。

## 井冈山光明温泉小镇项目

### 建设内容及规模

光明温泉小镇项目将成为井冈山发展休闲健康旅游的最大亮点，极大地丰富冬季旅游产品市场，成为井冈山发展全域旅游最好的产品补充。

### 建设条件与市场分析

项目位于杨坑村，传说中的“天子地”旁边，背靠仙口峰、东临仙口河，上有仙口水库，身处仙口景区，森林覆盖率 92% 以上。据温泉探勘方报告，该地温泉口日出水量 2000 吨，水温达 45℃，富含对人体有益的锶、钡、锂、锰等二十多种矿物质微量元素，尤其是偏硅酸含量是国家标准的 2.8 倍，达到了 69.96mg/L，远超出国际标准的 25mg/L，属于复合型热矿水，是硅氧医疗热矿水，具有开发温泉康养小镇的得天独厚的优越条件。

### 投资概算

总投资 10 亿元。

### 经济效益分析

项目建成后，预计年接待游客量约 50 万人次，年收益 1.8 亿元左右。



## 井冈山江西坳景区开发项目

### 建设内容及规模

项目位于光明乡长坪境内，最高处海拔 1842.8 米。江西坳“古、绿、红”等旅游资源十分丰富，崇山峻岭间有一条建于明末清初，总里程约 150 公里，是运输“贡茶”和从沿海运回食盐而修建的青石板“茶盐古道”。

### 建设条件与市场分析

每逢春季，江西坳漫山遍野的云锦杜鹃，层层叠叠，构建了一幅宛如仙境的美丽画卷，每天来登山赏花的游客约 2 万人次。同时，江西坳也是井冈山革命斗争时期著名的“红色通道”，毛泽东、朱德等老一辈无产阶级革命家都在这条道路上留下过足迹。随着江西坳对外影响力的不断扩大，这几年来江西坳登山赏花的游客快速增长，江西坳已经成为井冈山著名的“网红打卡地”，来井冈山江西坳赏杜鹃，看日出，观云海已经成为游客来山的首选。

### 投资概算

总投资 3 亿元。

### 经济效益分析

预计项目建成后，年接待游客约 50 万人次，年收益 4500 万元左右。



## 光明云锦避暑度假小镇项目

### 建设内容及规模

项目位于光明乡中烟村，该项目区位优势明显，距宜井遂高速出口约 20 分钟车程，是十里杜鹃江西坳景区的必经之地。

### 建设条件与市场分析

这里平均海拔 1076 米，森林覆盖率超过 92%，常年平均气温 14℃，属典型的高山田园气候。可充分利用现有得天独厚的气候和自然资源，开发成集休闲度假、生态观光、避暑养生、户外登山等多功能目的地型避暑康养度假区，打造成宜居、宜业、宜游、宜养的有生活、有文化、有旅游、有灵魂的文旅康养度假小镇。

### 投资概算

总投资 5 亿元

### 经济效益分析

预计项目建成后，年收益 9000 万元左右。





## 井冈山白竹山精品民宿度假村项目

### 建设内容及规模

项目位于碧溪镇西南部的三峰古村，该村交通便捷，境内莆炎高速、S314 省道穿村而过，区位优势明显，毗邻红星城区、碧溪产业园及新规划的高铁站。

### 建设条件与市场分析

三峰古村村域面积约 8.7 平方公里，村庄古韵浓厚，保存诸多完好的徽派建筑老宅，周边更拥有白竹山、田园、密林、池塘等原始自然风光。目前该村已整体迁出，便于统一规划设计，项目可建设成为集古色文化、农耕体验、康养度假为一体，自然景观与现代生活相融合的高端精品民宿度假村。

### 投资概算

总投资 5 亿元。

### 经济效益分析

预计项目建成后，年收益 1.1 亿元左右。

## 井冈山鹅岭景区开发项目

### 建设内容及规模

项目建成后，井冈山鹅岭景区将极具吸引力，成为集生态观光、徒步旅行、休闲度假和避暑康养为一体的又一大游客集聚区。

### 建设条件与市场分析

鹅岭景区位于柏露乡境内，海拔 1407.7 米，面积 2.6 平方公里，自然风光独特秀美。鹅岭山形似鹅，秀润如玉，主峰高耸，石壁陡立，如鹅冠高昂，又称“玉鹅耸翠”。鹅岭景区人文历史底蕴深厚，山顶有宋代兴建、清道光重修的“兴祚王祠”，以及清康熙增建的“鹅岭正佛堂”，其境内郑溪书院，乃明朝万历年间湖广道监察御史龙遇奇所建，至今已逾 400 余年。鹅岭景区交通十分便利，距茨坪中心景区仅 40 分钟车程，井冈山红星城区仅 20 分钟车程，井睦高速、龙夏公路均可直达景区，目前已建成山顶环山道路，全程通车可直达山顶。

### 投资概算

总投资 2 亿元

### 经济效益分析

项目建成后预计每年可接待游客约 30 万人次，年收益 3000 万元左右。





## 井冈山五星级酒店项目

### 建设内容及规模

计划按五星级标准新建一个旅游度假酒店，建成后可弥补井冈山无五星酒店的空白，提升井冈山住宿品味和接待档次，并且可成为区域内酒店行业的重要标杆，成为中高端客户群体的首选地。

### 建设条件与市场分析

井冈山作为中国革命的摇篮，是国家5A级旅游区，先后获得“首批国家级重点风景名胜区”、“首批国家全域旅游示范区”等20余项国家级殊荣，每年接待国内外游客2000多万人次。该项目位于罗浮镇，地理位置优越，交通便利，距井冈山火车站15公里，离茨坪中心景区17公里，直达茨坪的泰井高速连接线穿镇而过。

### 投资概算

总投资5亿元。

### 经济效益分析

项目建成后，预计年利润1.1亿元左右。



## 长古岭精品民宿项目

### 建设内容及规模

项目位于“世外田园，深山湘洲”的湘洲村，四周是海拔1千米左右的大山，从农田、河流到民居，从民居屋后的山坡到山顶依次是菜地、茶园、散生毛竹、天然阔叶林，是层次分明的人与生物圈和谐共生的家园，更是一幅山水林田湖草“生命共同体”的美丽画卷。

### 建设条件与市场分析

村内保留有700多年历史的高屋古村和古民居、旗杆石，据考证高屋古村还出了三位进士，周围完好的山林和后龙山风水林、门前溪水农田体现敬畏自然、天人合一的环境价值观。项目可建设成为顺应当下健康养生理念，返璞归真、亲近自然、融入自然的“红绿古”交相辉映的原生态精品民宿。

### 投资概算

总投资5亿元

### 经济效益分析

预计项目建成后，年收益1.1亿元左右。









# 一次井冈行，一生井冈情

## 大美井冈山欢迎您！

### 江西省井冈山市商务局

Investment Promotion Bureau Of Jinggangshan City Jiangxi Province



江西省井冈山市新城区市政大楼二楼

Address: 2nd Floor Municipal Building New Urban Area Jinggangshan City Jiangxi Province



0796-6890990 6890991 6890686



0796-6890990



jgsswj2011@126.com



更多政策咨询，请关注井冈招商微信公众号